

WMF

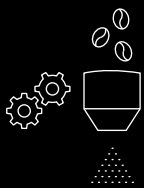
Exzellenter Kaffeegenuss mit Leichtigkeit,
maximale Effizienz bei
minimalem Zeitaufwand.



WMF 5000 S+

Elegantes Design. Blitzschnelle Zubereitung. Mit der WMF 5000 S+.

Die High-Performerin unter den Kaffeemaschinen.
Die WMF 5000 S+ wurde entwickelt, um mit maximaler
Einfachheit exzellente Kaffeemomente zu schaffen.



Hohe Leistung

- **Langlebige Leistung:** Der robuste Edelstahl-Brüher fasst 22 g, ermöglicht größere Chargen und wird im Wartungsprozess gereinigt.
- **Konstante Qualität:** Der Dynamic Coffee Assist überwacht den Brühfluss und passt Mahlgrad sowie -menge automatisch an – für gleichbleibend höchste Kaffequalität.
- **Hohe Kapazität:** Die WMF 5000 S+ brüht bis zu 250 Tassen täglich bei hoher Geschwindigkeit. Der verstellbare Auslauf verhindert Spritzer und hält die optimale Temperatur.

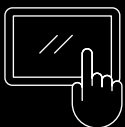
Vielfältige Optionen

- **Vielfalt an Milchoptionen:** Die WMF 5000 S+ verfügt optional über die 2-Milk Solution oder MultiMilk, die ermöglichen, zwei oder bis zu vier verschiedene Milchsorten oder Milchalternativen in einem Kühlgerät anzubieten.
- **Dynamic Milk:** Ermöglicht die automatische Zubereitung von vier Heißmilchschaum-Konsistenzen, drei Kaltmilchschaum-Variationen sowie heißer und kalter Milch.
- **Gekühlter Kaffee:** Kühlt Kaffee direkt – ideal für Eiskaffee, Sorbets und erfrischende Drinks.
- **Sirupstation:** Vier Fächer für Sirup, Fruchtpüree oder Spirituosen – für kreative Barista-Rezepte.

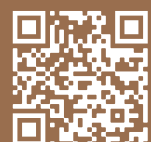


Intuitive Bedienung

- **10-Zoll-Touch-Display:** Benutzerfreundlich und flexibel anpassbar – ideal für interaktive Menüs im Look Ihrer Marke.
- **Getränkevorauswahl:** Zur Zeitersparnis ermöglicht das Display die Vorauswahl mehrerer Getränke, die automatisch nacheinander zubereitet werden.
- **Automatischer Auslauf:** Die Auslaufhöhe passt sich automatisch dem Getränk an – für ideale Temperatur und sauberen Ausschank.



Weitere
Informationen
und Downloads:



Weitere
Spezifikationen
und technische
Details:



**Bis zu 3
Produktbehälter**

Für eine vielfältige
Getränkeauswahl

Farbiges 10-Zoll-Touch-Display

Zur einfachen Navigation

LED-Beleuchtung

Schafft ein angenehmes
Ambiente

**Professionelles
Brühsystem &
Mahlwerk**

Für perfekte
Kaffeequalität

**Heißwasser-
zubereitung**

Heißes Wasser
und Kaffee parallel

**Verschiedene
Milchsysteme
wählbar**

Für heiße und
kalte Milch sowie
Milchschaum

**Verstellbarer
Auslauf**

Automatische
Anpassung an die
optimale Höhe

Dampfsystem

Zum perfekten
Erhitzen und Auf-
schäumen von Milch

SteamJet

Erwärmt Tassen mit Dampf,
für perfekt heiße Getränke

* Abbildung kann Zusatzoptionen enthalten/zeigen.

Für Orte, an denen alle Kaffeewünsche erfüllt werden.

Die WMF 5000 S+ überzeugt überall dort, wo Geschwindigkeit, Vielfalt und Qualität gefragt sind: vom Coffee Shop über Bäckereien bis hin zu Tankstellen und Schnellrestaurants. Ob heiße Klassiker oder kreative Kaltgetränke mit Milchalternativen: Dank smarterer Technik, flexibler Ausstattung und automatischer Reinigung erfüllt sie jede Anforderung und begeistert Tasse für Tasse.



Bäckereien

Die WMF 5000 S+ bringt Baristagenuss in jede Bäckerei. Ob heiß oder kalt – sie bereitet vielfältige Spezialitäten auf Knopfdruck zu und überzeugt mit minimalem Wartungsaufwand dank automatischer Reinigung.

Schnellrestaurants

Die WMF 5000 S+ bietet vielfältigen Kaffeegenuss in hoher Qualität. Das intuitive Touchdisplay ermöglicht eine schnelle Bedienung. Mit WMF Coffee-Connect lassen sich Werbeinhalte gezielt lokal und global ausspielen.





Coffee Shops

Die WMF 5000 S+ bietet volle Barista-Freiheit – von Vanilla-Latte bis Matcha, auch mit pflanzlichen Milchalternativen. Flexible Milchsysteme und Zusatzgeräte garantieren exzellenten Kaffee nach Wunsch.



Convenience-Stores und Tankstellen

Ob beim Tanken oder einem schnellen Snack: der Kaffee der WMF 5000 S+ sorgt dafür, dass Ihre Kunden gerne einen Umweg in Kauf nehmen. Zusatzgeräte verkürzen die Kassenschlange und sorgen für eine schnelle, effiziente Ausgabe.

Premium Kaffeegenuss, ohne Wartezeit, mit innovativen Features.

Weitere Extras
wie Zusatz-
oder Zahlungs-
geräte:



WMF 2-Milk Solution

Mit der optionalen 2-Milk Solution bieten Sie verschiedene Milchsorten wie fettarme Milch oder vegane Milchalternativen an. Eine automatische Spülung verhindert das Vermischen – im Getränk landet nur die gewählte Sorte.



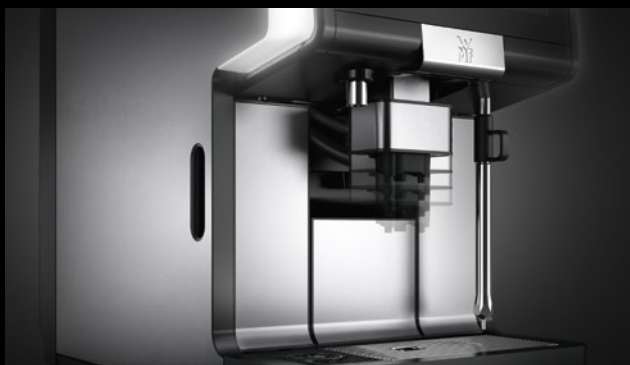
WMF Multi Milk

Erweitern Sie das Angebot um bis zu vier Milchalternativen zusätzlich zur Standardmilch. Für perfekten Milchschaum, präzise Dosierung und individuelle Rezeptvielfalt.



WMF Auto Clean

Die WMF 5000 S+ übernimmt die vollständige Reinigung selbst – inklusive Granulatdosierung und Spülung von Milch- und Kaffeesystemen.



Automatisch verstellbarer Auslauf

Der Auslauf stellt sich automatisch auf die optimale Höhe ein. So bleibt die Temperatur erhalten und Milchspritzer am Gehäuse werden vermieden.



Parallelbezug Kaffee und heißes Wasser

Die WMF 5000 S+ gibt Kaffee und heißes Wasser gleichzeitig aus.



CoffeeConnect

WMF CoffeeConnect als Standard.

Die WMF 5000 S+ ist digital bereit. Durch unsere Telemetrielösung werden Ihre Maschinen miteinander vernetzt, Einblicke in Maschinendaten ermöglicht und Prozesse optimiert. So können Sie das Kundenerlebnis verbessern und völlig neue Geschäftsmodelle realisieren.

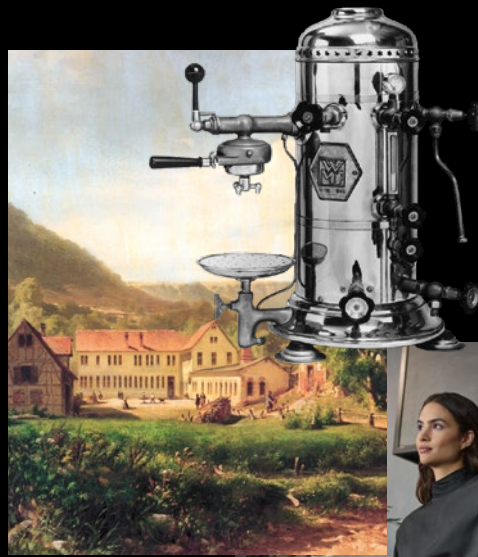
Weitere Informationen finden Sie unter www.wmf-coffeeconnect.com



Wir schreiben Geschichte – jeden Tag. Denn die Entwicklung unserer Kaffeemaschinen begann bereits 1927: dem Jahr, in dem wir die erste professionelle Kaffeemaschine „Made in Germany“ herstellten. Seitdem lernen wir kontinuierlich dazu, mit und von unseren Kunden, um für Sie das beste Kaffeeerlebnis zu schaffen.

Tradition

Unsere lange Tradition deutscher Ingenieurskunst, Handwerkskunst und Liebe zum Detail ist bis heute spürbar, denn wir stehen für die Produktion ausgezeichneter Kaffeemaschinen, unseren umfassenden Service und erstklassige Kaffeeerlebnisse.



Qualität Made in Germany

Design, Produktentwicklung, erstklassige Materialien, Spitzentechnologie – unser hoher Qualitätsanspruch hat uns dorthin gebracht, wo wir heute stehen. Durch ihn stellen wir sicher, dass jede Maschine eine lange Lebensdauer und hervorragende Leistung bietet.



Innovation

Wir setzen kontinuierlich neue Maßstäbe und entwickeln innovative Lösungen, um Ihnen dabei zu helfen, Ihr Kaffeebusiness zu optimieren.



Service

Von der Installation über die Wartung bis zur Reparatur: Unsere exzellenten Serviceleistungen sind darauf ausgerichtet, Ihre Maschinen während ihrer gesamten Betriebsdauer nach dem neuesten Stand der Technik zu behandeln. Wir verfügen über das größte unternehmenseigene Service-Netzwerk in Deutschland und sorgen so dafür, dass Ihre Kaffeemaschine zuverlässig funktioniert und exzellenten Kaffee liefert.

Übersicht der technischen Daten



WMF 5000 S+

Empfohlene durchschnittliche Tagesleistung*	250 Tassen	
Nennleistung	2,75–3,25 kW	9 kW
Spannungsversorgung	220–240 V, 50/60 Hz, (1/N/PE)	380–415 V, 50/60 Hz, (3/N/PE)
Wasserversorgung	Festwasseranschluss	
Leergewicht	ca. 37 kg	
Fassungsvermögen Bohnenbehälter links/rechts	1.100 g Bohnen	
Fassungsvermögen Bohnenbehälter mitte	700 g Bohnen	
Fassungsvermögen Pulverbehälter	2.000 g Pulver	
Generell abschließbare Produktbehälter und Frontblende		

* Die Ausgabe wird mithilfe einer Maschine mit kontinuierlicher Wasserversorgung ermittelt und hängt von der Bechergroße, den Qualitätseinstellungen, dem Auslauf, dem Modell und der Nennleistung ab. Die empfohlene maximale Tageskapazität basiert auf unserem katalogisierten Servicekonzept. Diese Durchschnittswerte dienen jedoch lediglich als Richtlinie. Lassen Sie unser geschultes WMF-Team das ideale Kaffeemaschinendesign an Ihre spezifischen Bedürfnisse anpassen.

Jetzt Kontakt aufnehmen und gemeinsam die nächsten Schritte gehen.

So erreichen Sie uns:

Telefon: +49 7331 257 257
 Mail: kundencenter@wmf.com
www.wmf-coffeemachines.com



Alternativ können Sie
 einfach das Kontaktformular
 über den QR-Code nutzen

WMF GmbH • WMF Platz 1 • 73312 Geislingen/Steige

Art.-Nr. 63.8368.0390

DESIGNED TO PERFORM

wmf-coffeemachines.com